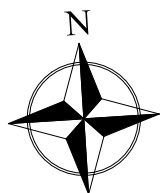
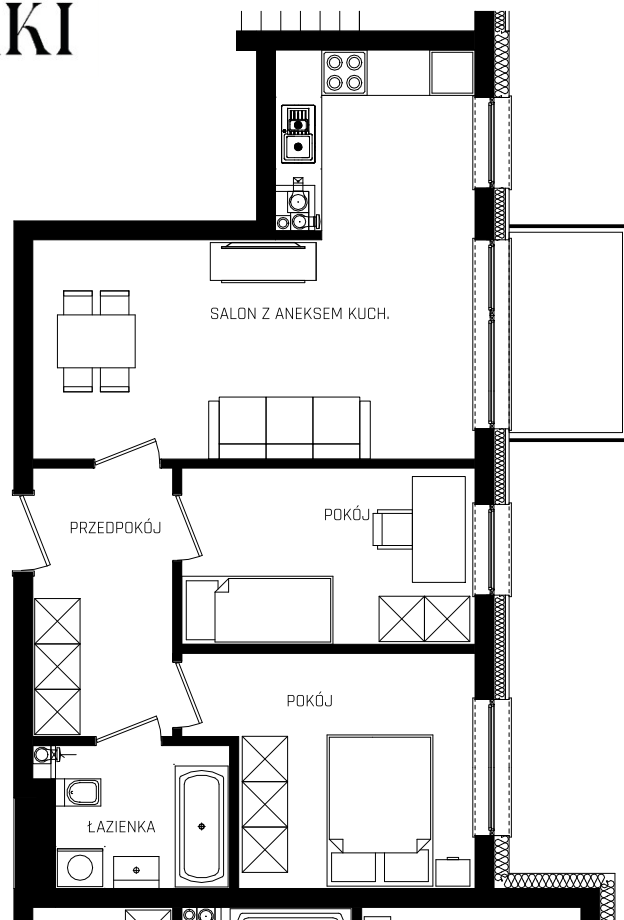


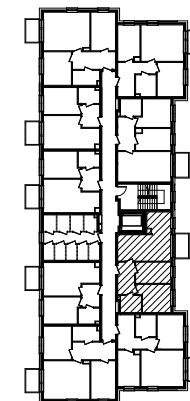
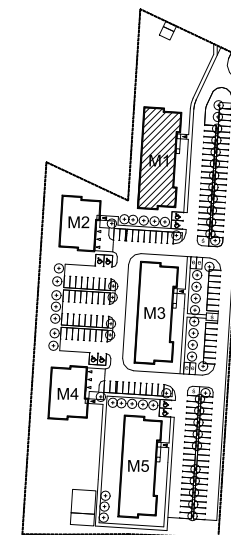


OSIEDLE

KWIETNE ŁĄKI



ETAP 1_BUDYNEK M1



PIĘTRO: 1

MIESZKANIE: 9

POWIERZCHNIA UŻYTKOWA: 53,34 m²

1 PRZEDPOKÓJ	6,46 m ²
2 ŁAZIENKA	4,27 m ²
3 SALON Z ANEKSEM KUCH.	23,28 m ²
4 POKÓJ	8,92 m ²
5 POKÓJ	10,41 m ²

BALKON 3,70 m²

Karta katalogowa ma charakter poglądowy i nie stanowi oferty zgodnie z zasadami KC. Powierzchnie pomieszczeń podane w świetle ścian murowanych z wykończeniem tynkiem (gr. 1cm) na podstawie projektu budowlanego. W trakcie realizacji wymiary mogą nieznacznie ulec zmianie. Powierzchnia mieszkania obliczenia jest wg normy ISO 9836-1997.