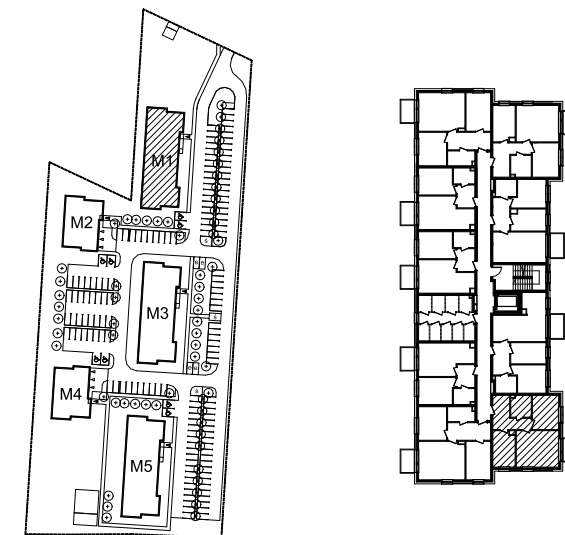
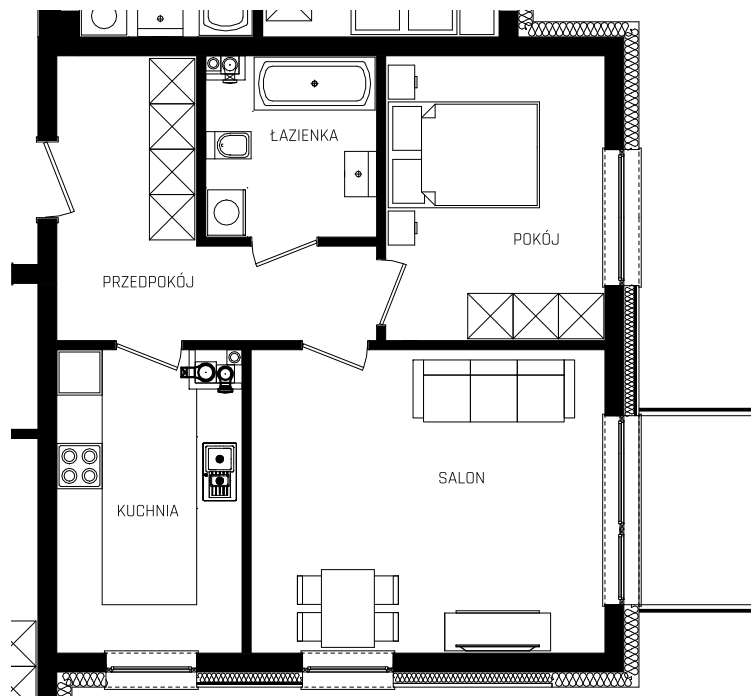




# OSIEDLE KWIETNE ŁĄKI



PIĘTRO: 1

MIESZKANIE: 10

POWIERZCHNIA UŻYTKOWA: 53,66 m<sup>2</sup>

1 PRZEDPOKÓJ	9,78 m <sup>2</sup>
2 ŁAZIENKA	5,16 m <sup>2</sup>
3 SALON	18,60 m <sup>2</sup>
4 KUCHNIA	9,33 m <sup>2</sup>
5 POKÓJ	10,79 m <sup>2</sup>

BALKON 3,70 m<sup>2</sup>

Karta katalogowa ma charakter poglądowy i nie stanowi oferty zgodnie z zasadami KC. Powierzchnie pomieszczeń podane w świetle ścian murowanych z wykończeniem tynkiem (gr. 1cm) na podstawie projektu budowlanego. W trakcie realizacji wymiary mogą nieznacznie ulec zmianie. Powierzchnia mieszkania obliczana jest wg normy ISO 9836-1997.