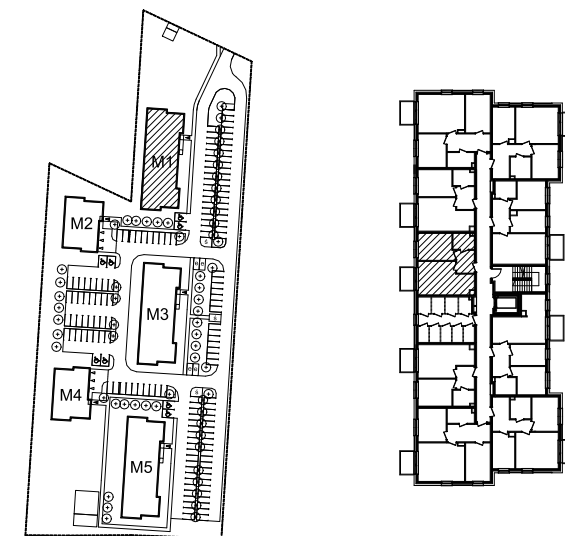
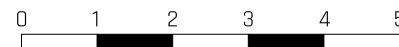
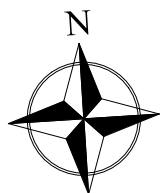
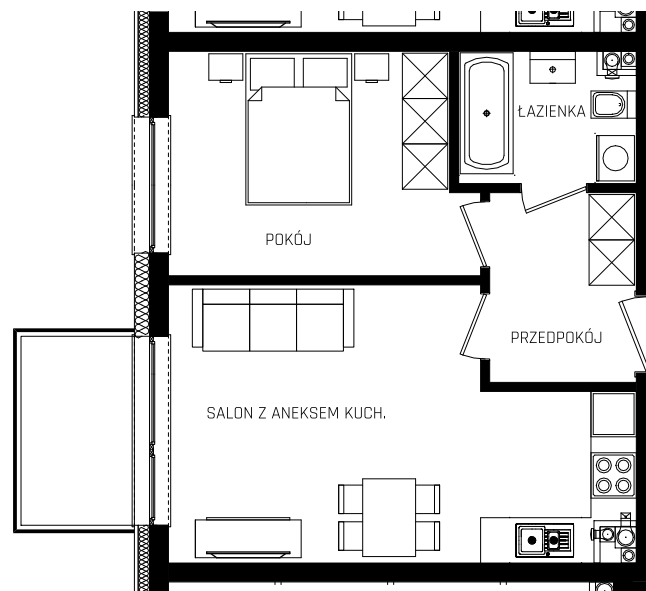




OSIEDLE
KWIETNE ŁĄKI



PIĘTRO: 1

MIESZKANIE: **13**

POWIERZCHNIA UŻYTKOWA: **39,42 m²**

1 PRZEDPOKÓJ	4,78 m ²
2 ŁAZIENKA	3,86 m ²
3 SALON Z ANEKSEM KUCH.	19,42 m ²
4 POKÓJ	11,36 m ²

BALKON **3,70 m²**

Karta katalogowa ma charakter poglądowy i nie stanowi oferty zgodnie z zasadami KC. Powierzchnie pomieszczeń podane w świetle ścian murowanych z wykończeniem tynkiem (gr. 1cm) na podstawie projektu budowlanego. W trakcie realizacji wymiary mogą nieznacznie ulec zmianie. Powierzchnia mieszkania obliczenia jest wg normy ISO 9836-1997.