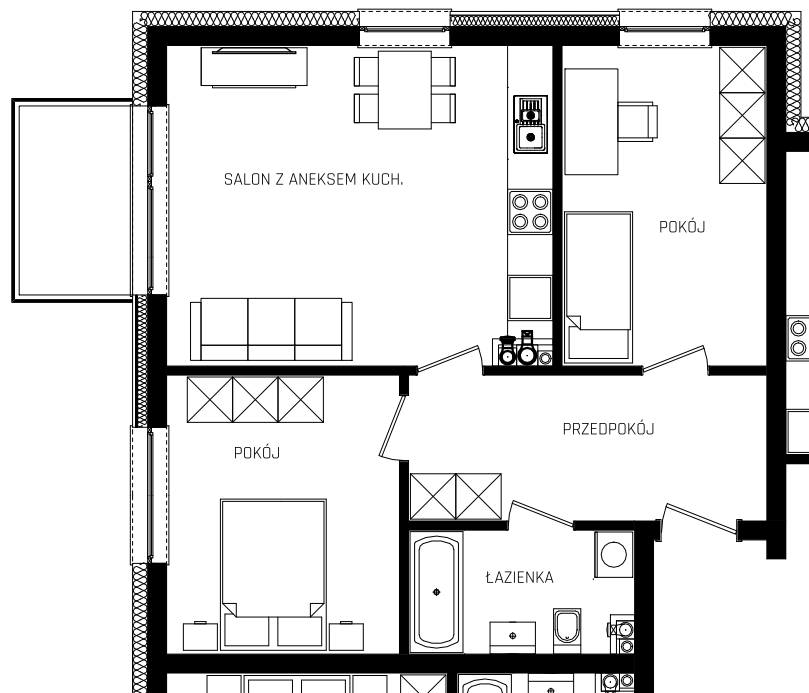
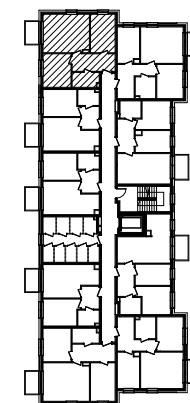
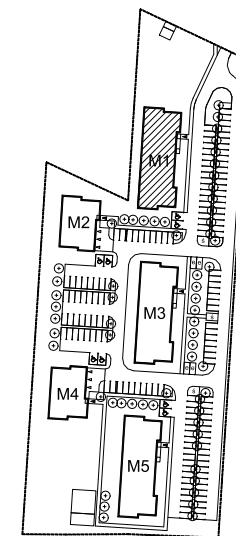




OSIEDLE
KWIETNE ŁĄKI



ETAP 1_BUDYNEK M1



PIĘTRO: 1

MIESZKANIE: **15**

POWIERZCHNIA UŻYTKOWA:

57,43 m²

1 PRZEDPOKÓJ	9,01 m ²
2 ŁAZIENKA	4,65 m ²
3 SALON Z ANEKSEM KUCH.	21,19 m ²
4 POKÓJ	11,35 m ²
5 POKÓJ	11,23 m ²

BALKON **3,70 m²**

Karta katalogowa ma charakter poglądowy i nie stanowi oferty zgodnie z zasadami KC. Powierzchnie pomieszczeń podane w świetle ścian murowanych z wykończeniem tynkiem (gr. 1cm) na podstawie projektu budowlanego. W trakcie realizacji wymiary mogą nieznacznie ulec zmianie. Powierzchnia mieszkania obliczenia jest wg normy ISO 9836-1997.