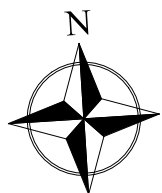
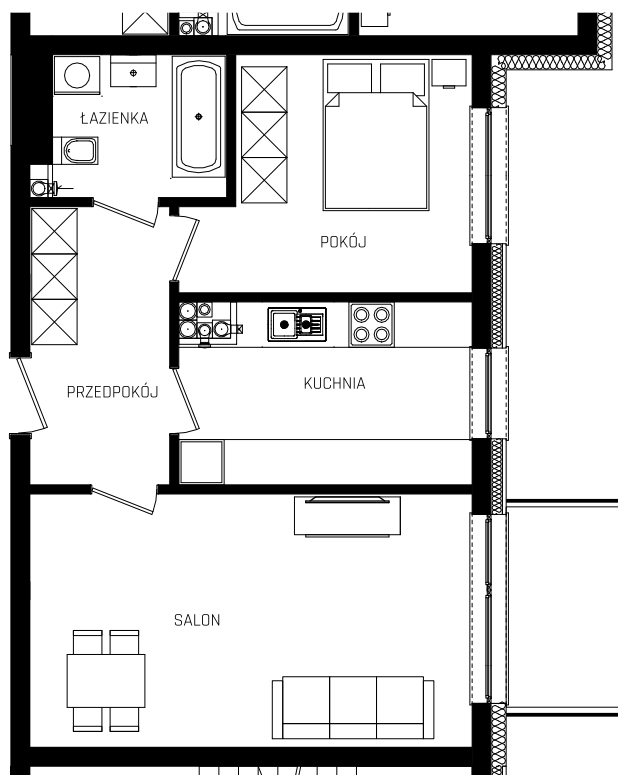
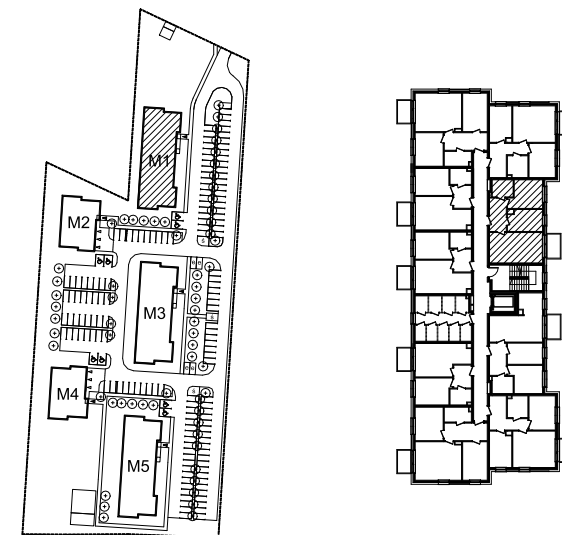




OSIEDLE
KWIETNE ŁĄKI



ETAP 1_BUDYNEK M1



PIĘTRO: 1

MIESZKANIE: 17

POWIERZCHNIA UŻYTKOWA: 49,80 m²

1 PRZEDPOKÓJ	6,72 m ²
2 ŁAZIENKA	4,27 m ²
3 SALON	19,41 m ²
4 KUCHNIA	8,83 m ²
5 POKÓJ	10,57 m ²

BALKON 3,70 m²

Karta katalogowa ma charakter poglądowy i nie stanowi oferty zgodnie z zasadami KC. Powierzchnie pomieszczeń podane w świetle ścian murowanych z wykończeniem tynkiem (gr. 1cm) na podstawie projektu budowlanego. W trakcie realizacji wymiary mogą nieznacznie ulec zmianie. Powierzchnia mieszkania obliczania jest wg normy ISO 9836-1997.