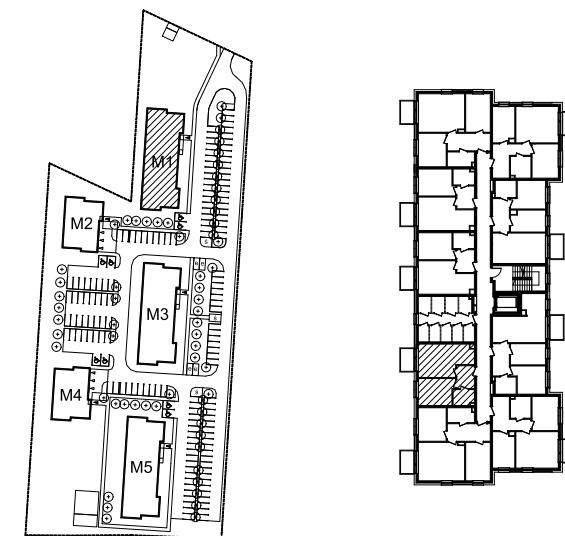
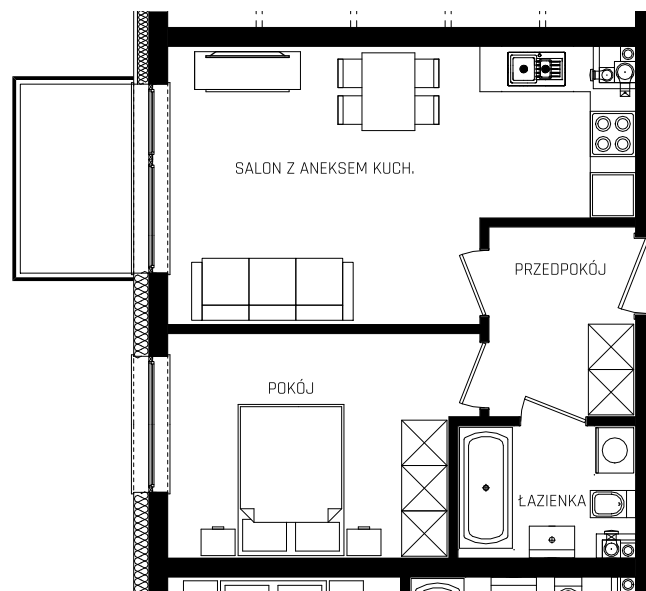




OSIEDLE
KWIETNE ŁĄKI



PIĘTRO: 2 MIESZKANIE: 21

POWIERZCHNIA UŻYTKOWA: 39,42 m²

- | | |
|-------------------------|----------------------|
| 1 PRZEDPOKÓJ | 4,78 m ² |
| 2 ŁAZIENKA | 3,86 m ² |
| 3 SALON Z ANEKSEM KUCH. | 19,42 m ² |
| 4 POKÓJ | 11,36 m ² |

BALKON 3,70 m²

Karta katalogowa ma charakter poglądowy i nie stanowi oferty zgodnie z zasadami KC. Powierzchnie pomieszczeń podane w świetle ścian murowanych z wykończeniem tynkiem (gr. 1cm) na podstawie projektu budowlanego. W trakcie realizacji wymiary mogą nieznacznie ulec zmianie. Powierzchnia mieszkania obliczana jest wg normy ISO 9836-1997.