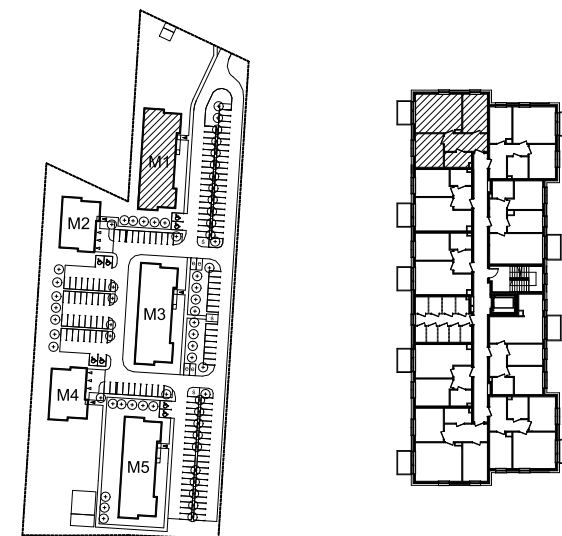
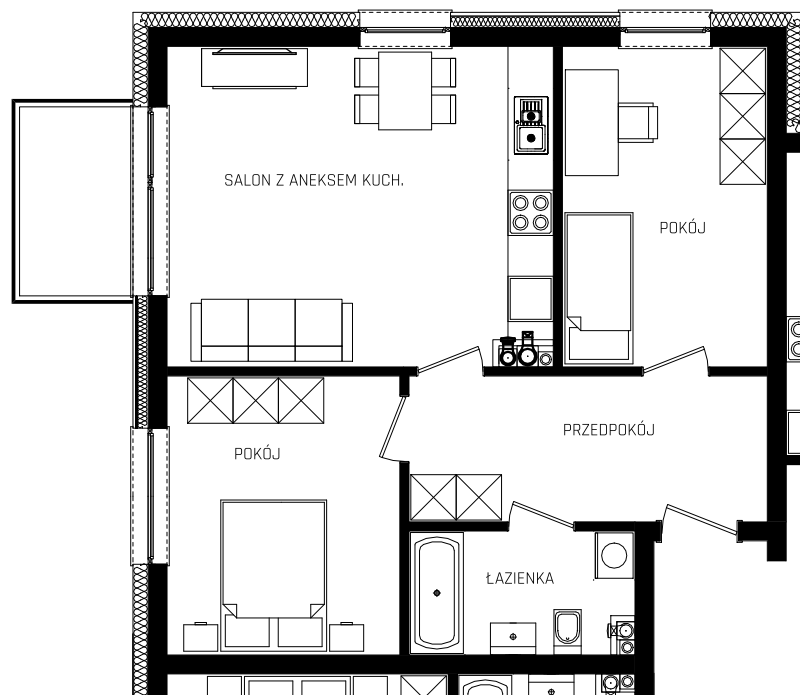




OSIEDLE  
**KWIETNE ŁĄKI**



PIĘTRO: 2 MIESZKANIE: 24

POWIERZCHNIA UŻYTKOWA: 57,43 m<sup>2</sup>

1 PRZEDPOKÓJ	9,01 m <sup>2</sup>
2 ŁAZIENKA	4,65 m <sup>2</sup>
3 SALON Z ANEKSEM KUCH.	21,19 m <sup>2</sup>
4 POKÓJ	11,35 m <sup>2</sup>
5 POKÓJ	11,23 m <sup>2</sup>

BALKON 3,70 m<sup>2</sup>

Karta katalogowa ma charakter poglądowy i nie stanowi oferty zgodnie z zasadami KC. Powierzchnie pomieszczeń podane w świetle ścian murowanych z wykończeniem tynkiem (gr. 1cm) na podstawie projektu budowlanego. W trakcie realizacji wymiary mogą nieznacznie ulec zmianie. Powierzchnia mieszkania obliczenia jest wg normy ISO 9836-1997.