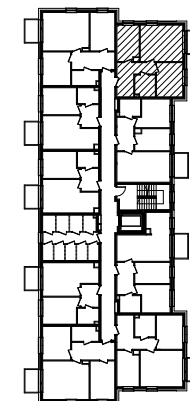
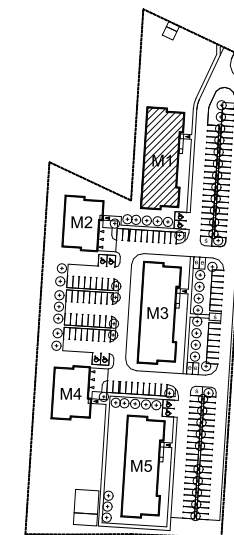
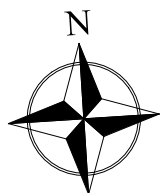
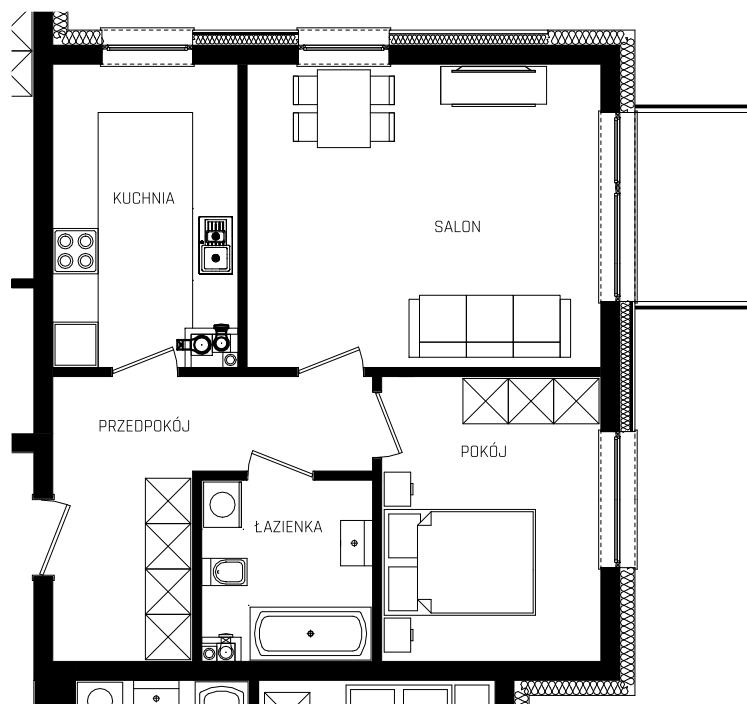




OSIEDLE

KWIETNE ŁĄKI



PIĘTRO: 2

MIESZKANIE: 25

POWIERZCHNIA UŻYTKOWA:

53,66 m²

1 PRZEDPOKÓJ	9,78 m ²
2 ŁAZIENKA	5,16 m ²
3 SALON	18,60 m ²
4 KUCHNIA	9,33 m ²
5 POKÓJ	10,79 m ²

BALKON 3,70 m²